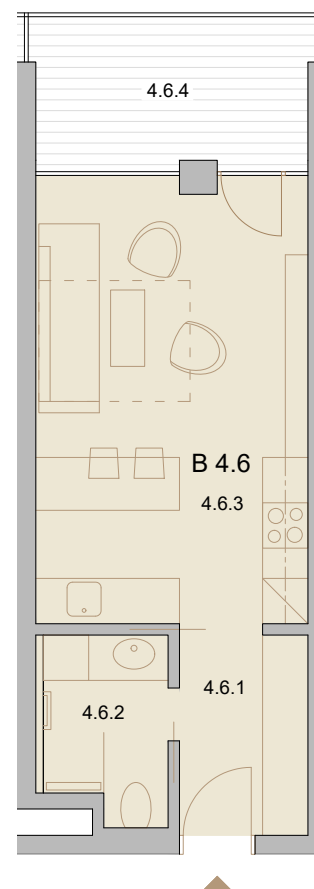


## BYT

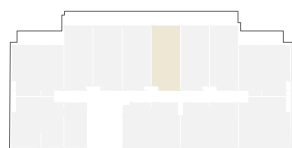
B 4.6

1+KK

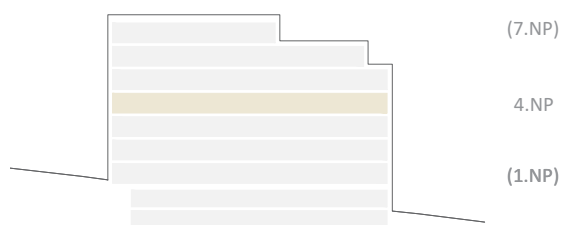
4.6.1 PŘEDSÍŇ	4,64 m <sup>2</sup>
4.6.2 KOUPELNA	3,89 m <sup>2</sup>
4.6.3 OB. POKOJ S KUCH. KOUTEM	21,31 m <sup>2</sup>
<b>PODLAHOVÁ PLOCHA BYTU</b>	<b>29,84 m<sup>2</sup></b>
<b>PLOCHA BYTU DLE NV*</b>	<b>30,80 m<sup>2</sup></b>
4.6.4 BALKON	7,62 m <sup>2</sup>
<b>CELKOVÁ PLOCHA JEDNOTKY</b>	<b>38,42 m<sup>2</sup></b>



UMÍSTĚNÍ JEDNOTKY NA PATŘE



ŘEZ DOMEM



\*Uvedená celková plocha jednotky je součtem plochy jednotky k zastavění dle Nařízení vlády č. 366/2013 Sb. a plochy balkonů (lodžii/teras).

Tento plán je pouze ilustrační. Vyobrazené zařízení interiéru v plánech bytů ( kuchyňské linky, nábytek, květiny apod.) není předmětem dodávky. Povrchy jednotlivých místností viz standardy. Čerchované čáry znázorňují konstrukce nad rovinou řezu.

Developer si vyhrazuje právo na změnu standardů, technického vybavení a stavebního řešení.

Parkování a sklep jsou řešeny v rámci smlouvy.

### TECHNICKÉ VYBAVENÍ:



b h l z b k b

